



ほけんだより

ジョホール
日本人学校
2021年 4月号

いよいよ新年度のスタートです。子どもたちが学校に登校して始業式・入学式を始められることをとてもうれしく思います。久しぶりの学校生活で、思っているよりも疲れが出てしまうかもしれません。次の日まで疲れが残らないように、睡眠と休養・栄養をよくとって、元気な学校生活を送ってください。

4月と5月は健康診断など保健関係の行事がありますので、お知らせいたします。

4月

20日(火) 1・2・3年 身体測定
21日(水) 4・5・6年・中学部 身体測定
22日(木) 1・2・3年 視力検査
23日(金) 4・5・6年・中学部 視力検査
26日(月) 1・2・3年 聴力検査
27日(火) 4・5・6年・中学部 視力

5月

4日(火) 頭じらみ検査
6日(木) 内科検診
11日(火) 尿検査容器配布
12日(水) 尿検査回収
(歯科検診は日程が決まり次第お知らせいたします。)

*内科検診用の問診票をお配りしました。23日までに担任に提出してください。

*保健調査票をお返ししています。今年度の必要事項を記入の上こちらも23日までに担任に提出してください。(編入生・新1年生はあらたにお渡しします。)

*健康診断・検診が終わりましたら、検診の結果をお渡します。保護者のサインをしてお返しください。



*身体測定の時、女子は身長を測りやすいような髪型にしましょう。(ポニーテールは測りにくいです。)

*視力検査では、眼鏡をかけている人は必ず持ってきましょう。コンタクトの人はつけたまま測ります。

＜体調不良を訴えた場合の対応について＞

新型^{しんがた}コロナウィルス^{たいさく}対策として、本校^{ほんこう}では SOP^{がっこうせいかつぜんばん}にのっとって^{かんせんぼうし}学校生活全般で^{つと}感染防止に努めて^{ねが}います。体調^{たいちよう}が悪^{わる}くなった場合^{ばあい}の対応^{たいおう}については^い以下の通り^{とお}です。

①多目的室^{たもくてきしつ}(第2保健室^{だいほけんしつ})で検温^{けんおん}・健康観察^{けんこうかんさつ}をする。

②発熱^{はつねつ}の有無^うにかかわらず、保護者^{ほごしゃ}に連絡^{れんらく}しお迎え^{むか}のお願い^{ねが}をする。

・発熱^{はつねつ}がある場合^{ばあい}：保護者^{ほごしゃ}から医療機関^{いりようきかん}に連絡^{れんらく}して、検査^{けんさ}などの指示^{しじ}を受ける^う。

・発熱^{はつねつ}がない場合^{ばあい}：自宅^{じたく}で様子^{ようす}を観察^{かんさつ}し、経過^{けいか}によっては医療機関^{いりようきかん}に連絡^{れんらく}をして、指示^{しじ}を受ける^う。

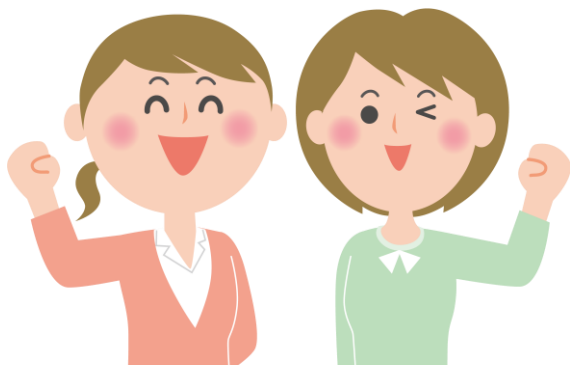
③医療機関^{いりようきかん}で PCR 検査^{けんさ}を受けた場合^う、結果^{けっか}が出るまで^で登校^{とうこう}を見合わせ^{みあ}せる。(兄弟^{きょうだい}・姉妹^{しまい}も)

④陽性^{ようせい}の場合は、兄弟^{きょうだい}・姉妹^{しまい}も検査^{けんさ}を受ける。(登校^{とうこう}は医療機関^{いりようきかん}の許可^{きよか}が出てから)

(*学校^{けいさい}からのお便り^{けいさい}や HP^{けいさい}にも掲載^{けいさい}しています。)

＜保険請求^{ほけんせいきゅう}について＞

学校^{がっこう}で加入^{かにゆう}している学校傷害^{がっこうしょうがいほけん}保険(東京海上火災^{とうきょうかいじょうかさい})で、登下校^{とうげこう}を含む学校^{がっこう}教育活動^{がっこうきょういくかつどうちゆう}中の傷害^{しょうがい}を対象^{たいしょう}として(疾病^{しつぺい}は含ま^{ふく}れません)保険^{ほけん}が適用^{てきよう}されます。案内文^{あんないぶん}と医療証明^{いりようしょうめい}(MC)^{はいふ}を配布^{はいふ}しますのでご覧^{らん}ください。保険料^{ほけんりょう}は年間一人 RM 5 5 です。



＜保健室^{ほけんしつ}の先生^{せんせい}です＞

保健室^{ほけんしつ}には、ボランティア^{まわたり}で馬渡素町^{そまち}さんと北原瑛加^{きたはらえいか}さん 2 人の先生^{せんせい}がいらっしゃいます。

よろしくお願^{ねが}いいたします。